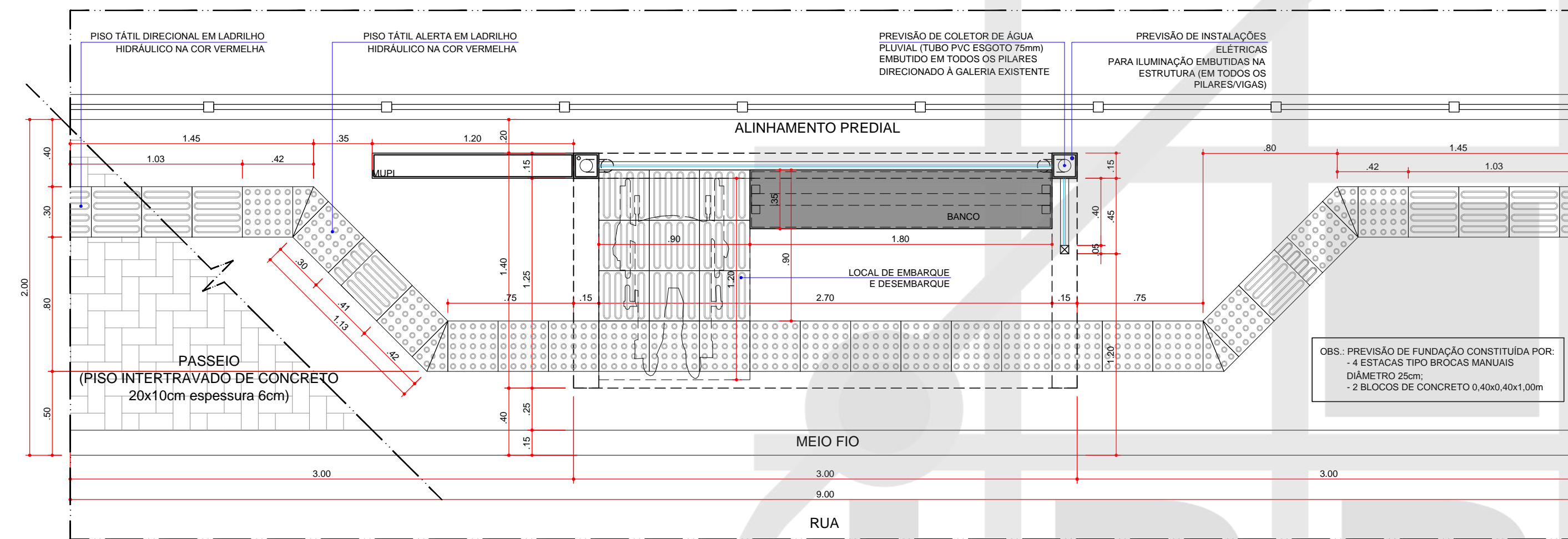
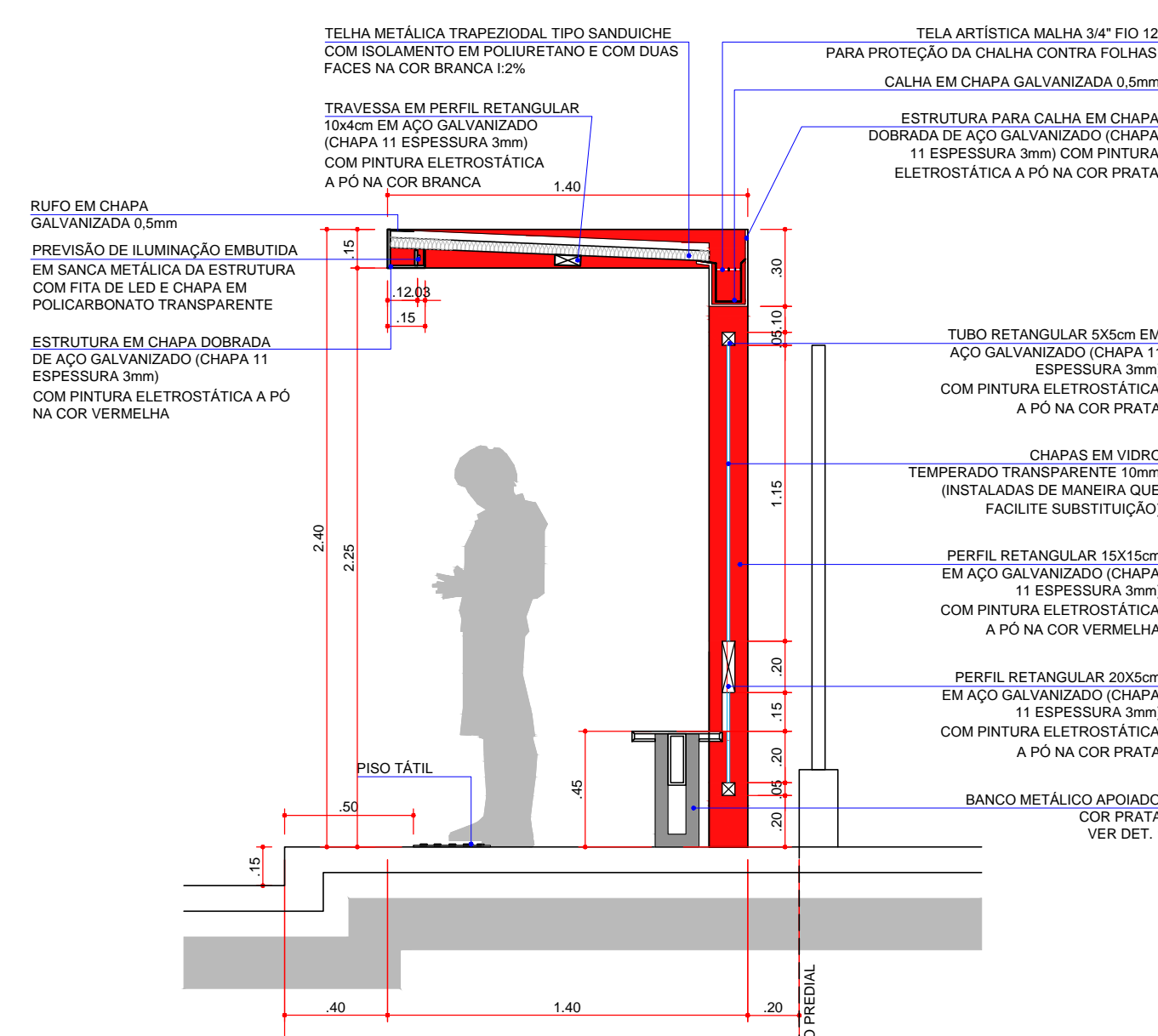


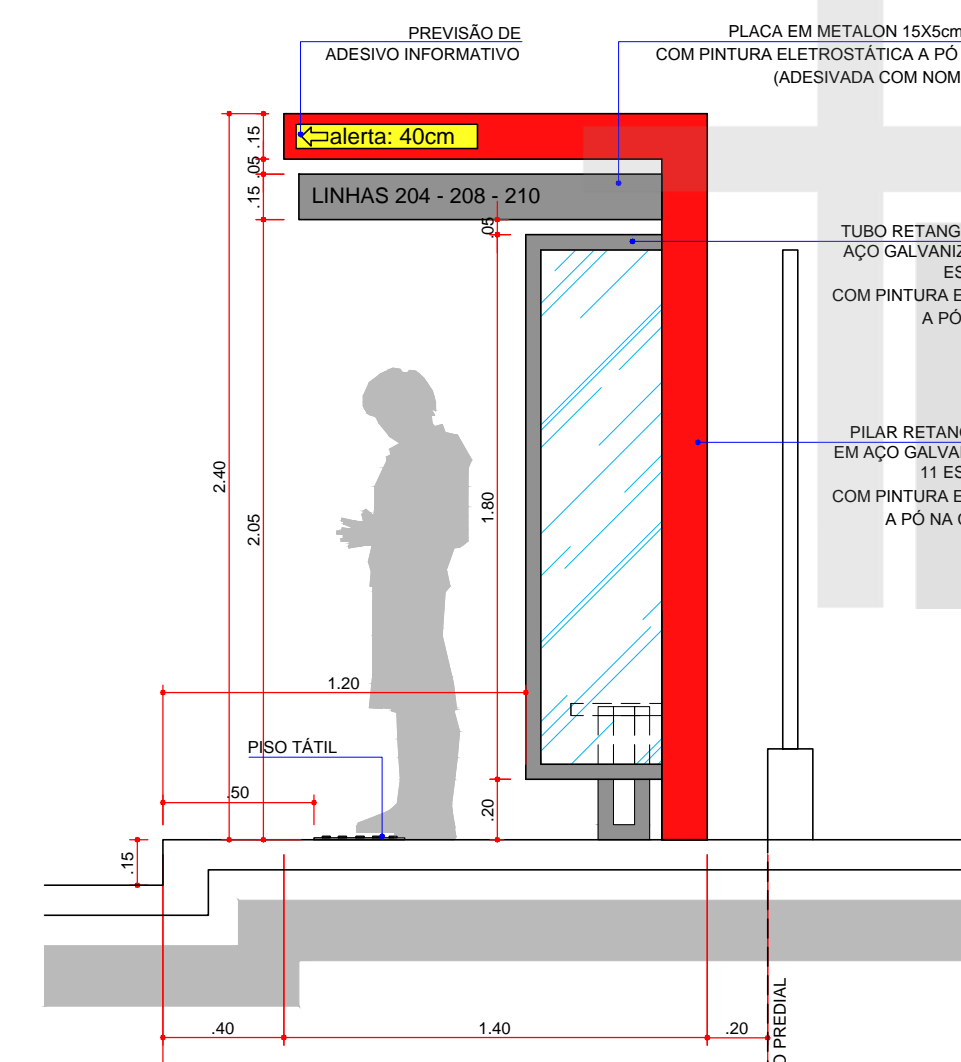
01 PLANTA DE COBERTURA  
ESTRUT. RETA - CALÇADA 2,00m  
ESCALA 1:25



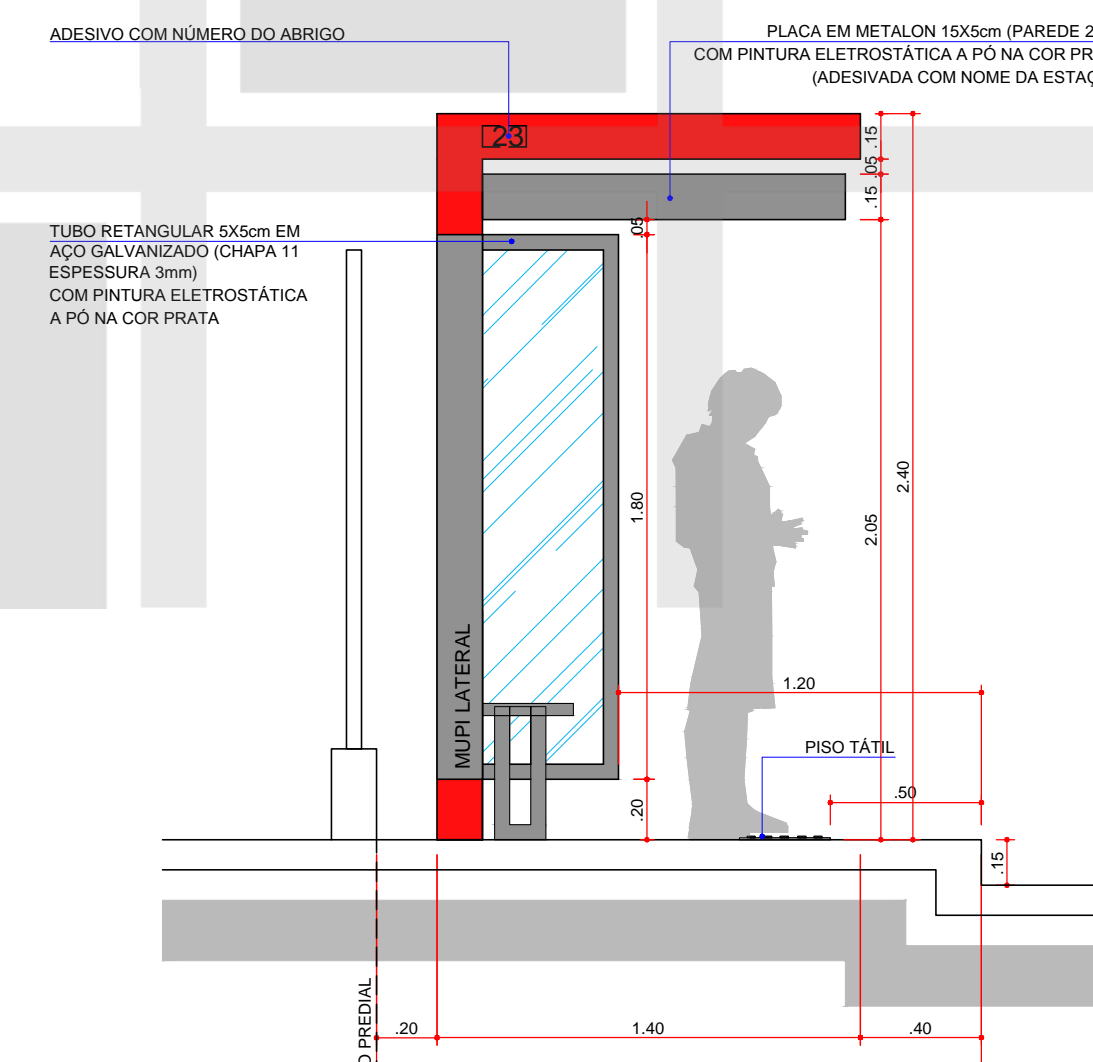
02 PLANTA BAIXA  
ESTRUT. RETA - CALÇADA 2,00m  
ESCALA 1:25



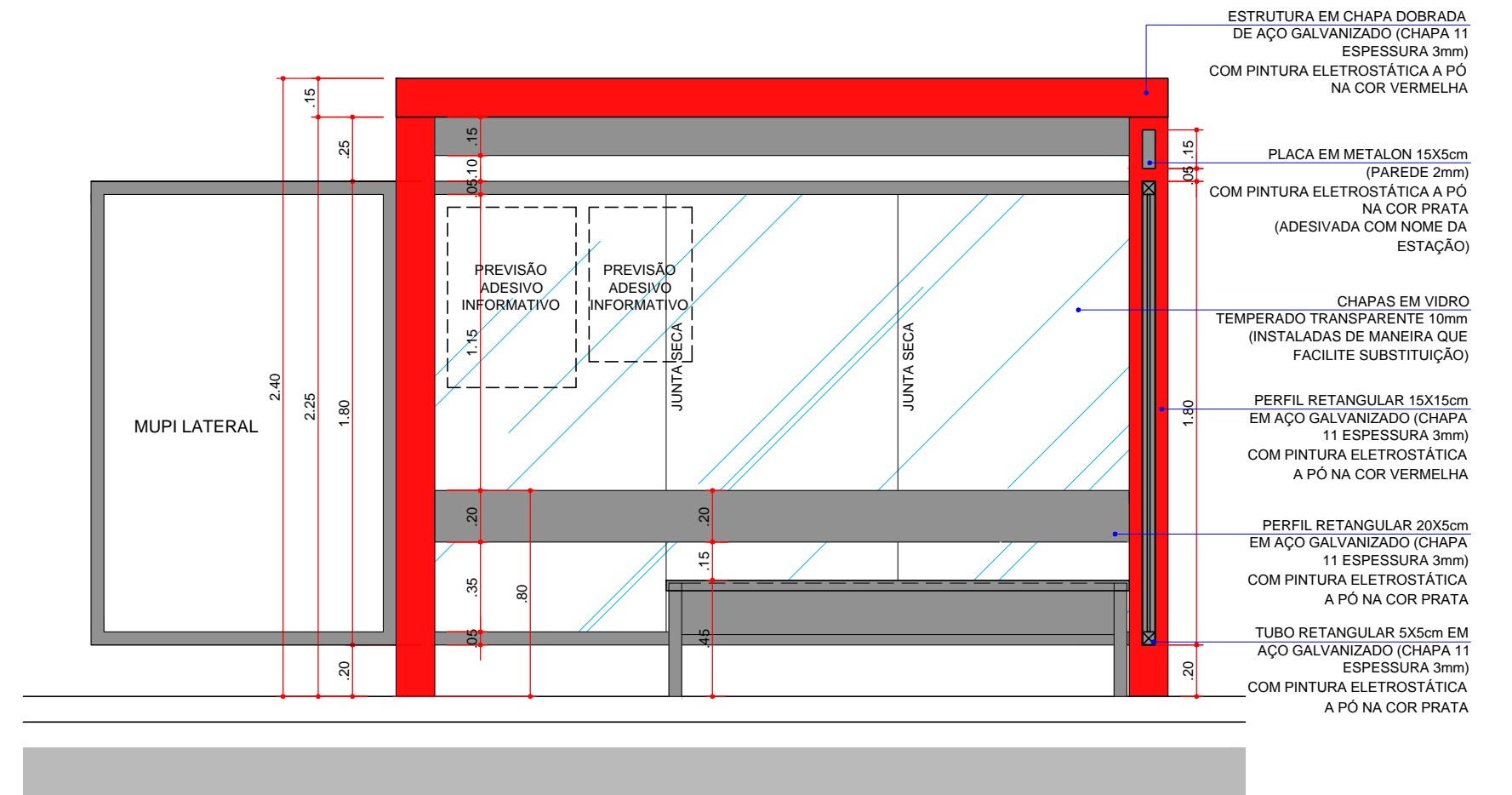
04 CORTE  
ESCALA 1:25



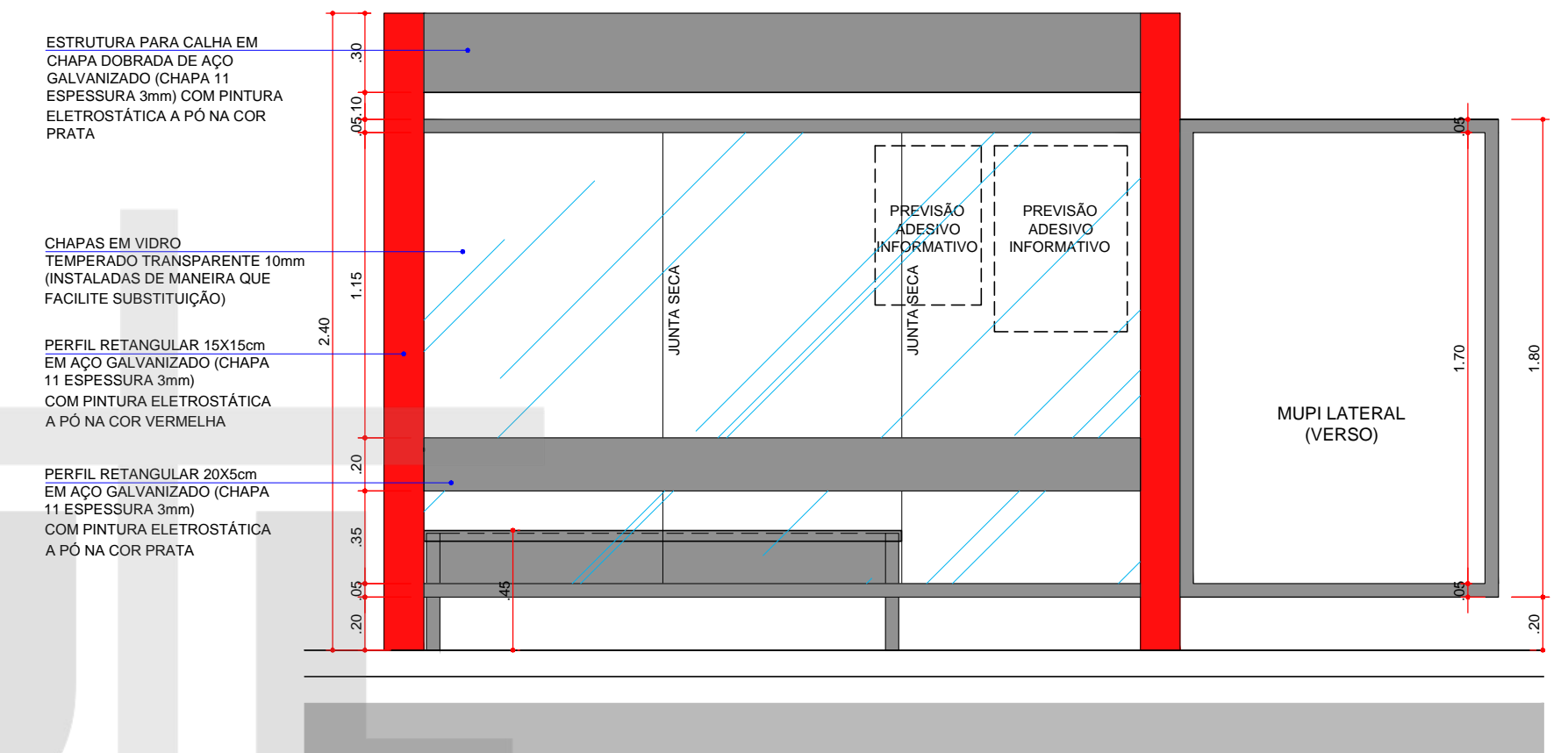
05 ELEVÇÃO LATERAL - DIREITA  
ESCALA 1:25



06 ELEVÇÃO LATERAL - ESQUERDA  
ESCALA 1:25



03 ELEVÇÃO FRONTAL  
ESCALA 1:25



07 ELEVÇÃO FUNDOS  
ESCALA 1:25

				<b>INSTITUTO DE PESQUISA E PLANEJAMENTO URBANO DE LONDRINA</b> DIRETORIA DE PROJETOS			
				Av. Duque de Caxias, 635 - 2º Andar CEP 86015-901 Jd. Mazzei-Londrina-Paraná Tel.(043) 3372-4723 Fax.(043) 3372-4714		Gerente de Projetos Urbanísticos e Edificações: Simone de Oliveira Fernandes Vecchiatti Gerente de Levantamento em Campo e Apoio: Claudia Stela Monteiro Rodrigues de Padua arquiteta e urbanista Armanda Marchiuffava Salvioni	
PROJETO PONTOS DE ÔNIBUS A-R-1-2,00m (ABRIGO ESTRUTURA RETA)		PRANCHA Nº: 05/18		ESCALAS: INDICADA		DATA: 18/12/2014	
TÍTULO PLANTA BAIXA, ELEVÇÕES, CORTE, COBERTURA				LOCAL DA OBRA: LONDRINA - PR			
PROPRIETÁRIO: PREFEITURA DO MUNICÍPIO DE LONDRINA				CPF / CNPJ: 75-771-477/0001-70		INSCRIÇÃO NO IPTU: ---	