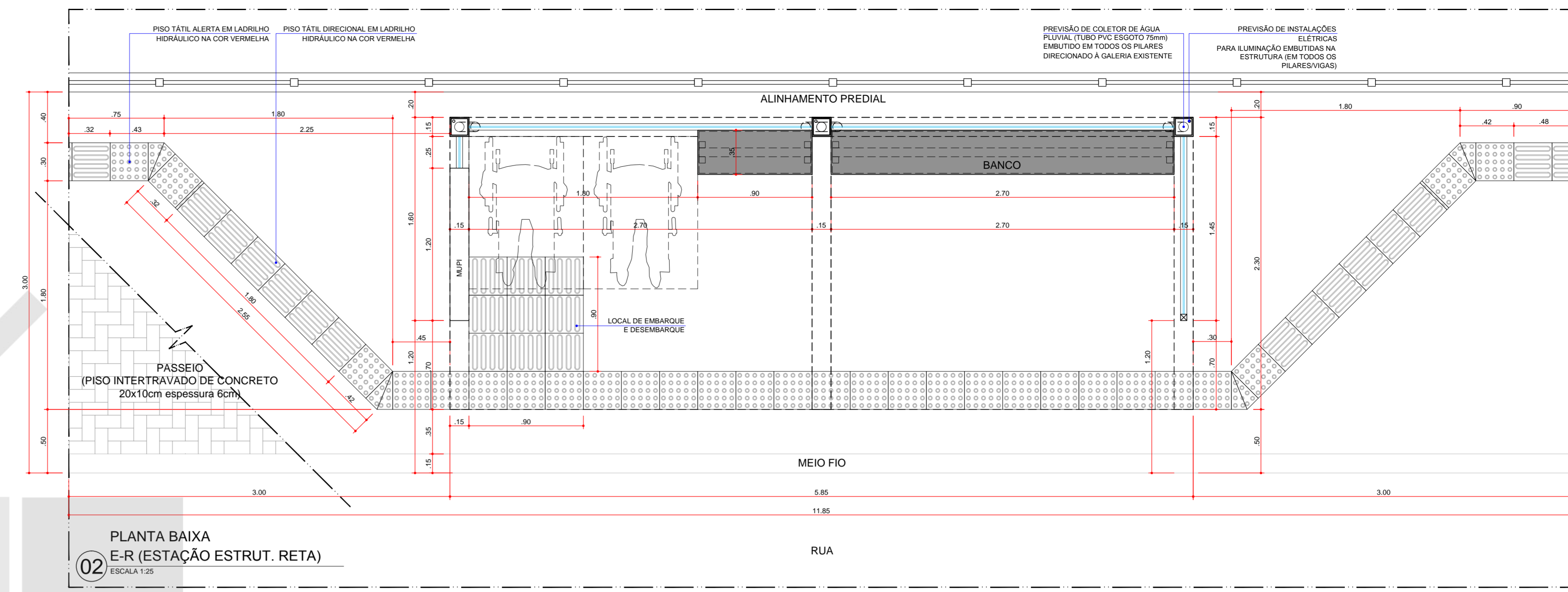
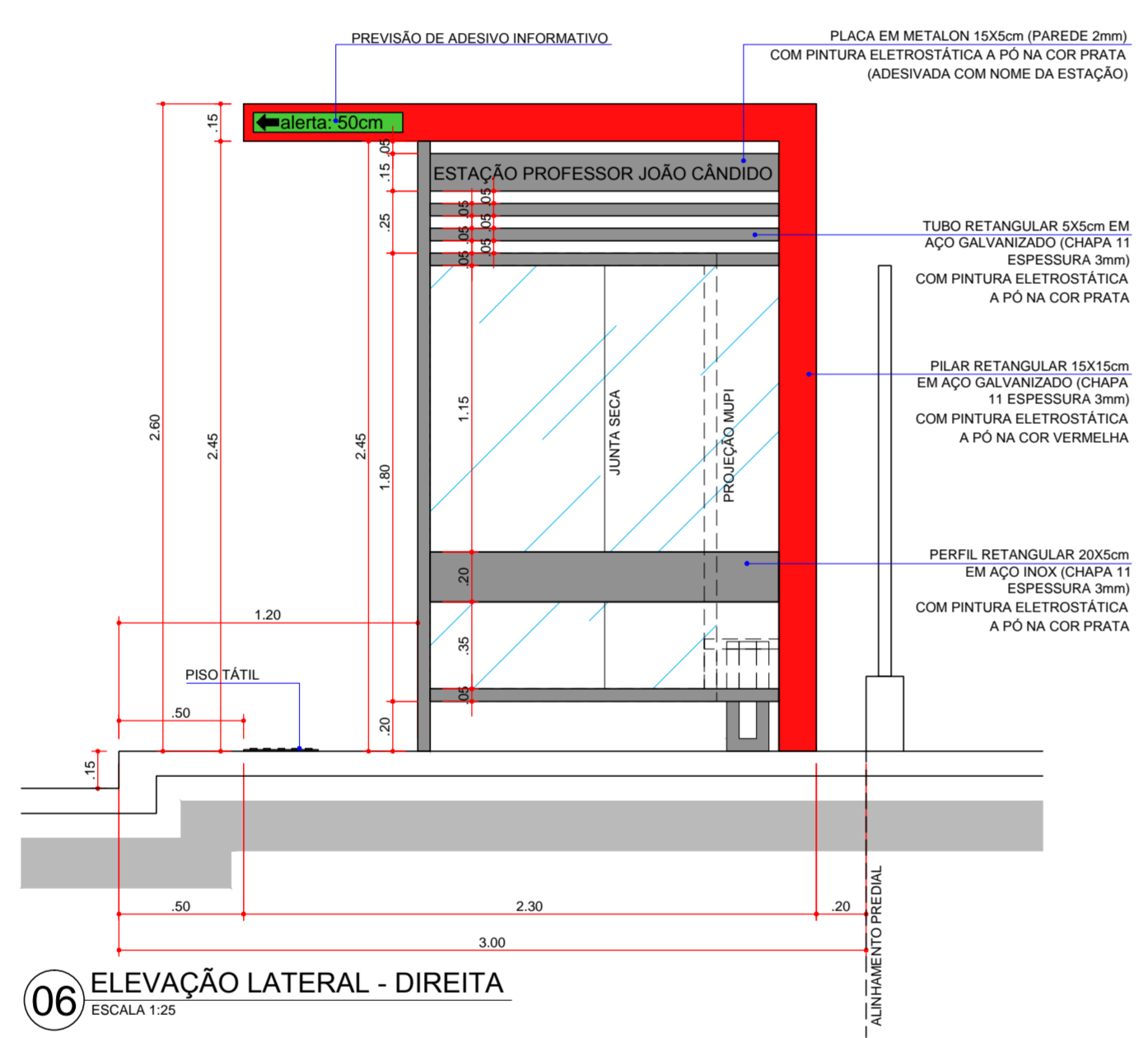


01 PLANTA DE COBERTURA E-R (ESTAÇÃO ESTRUT. RETA)
ESCALA 1:25

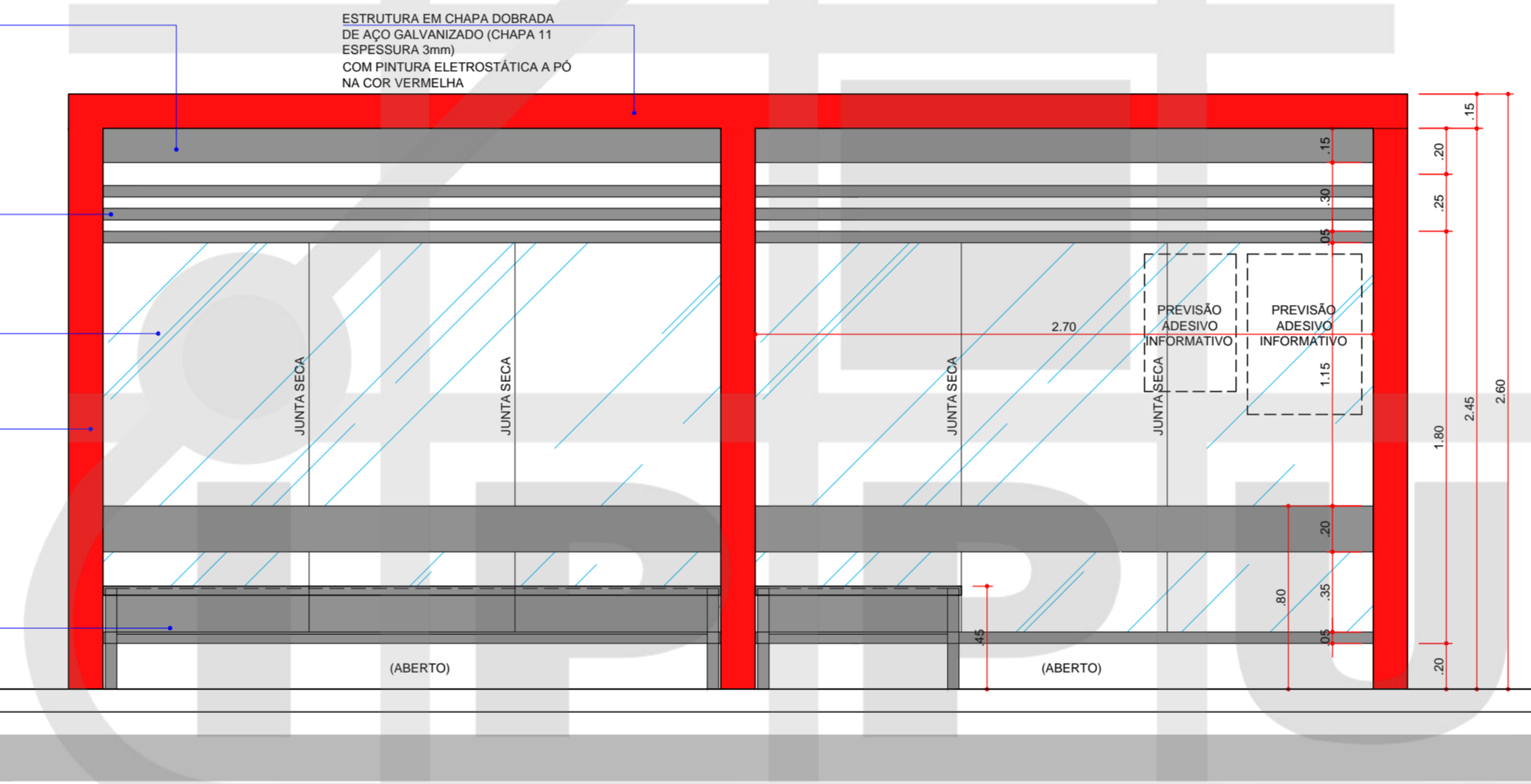


02 PLANTA BAIXA E-R (ESTAÇÃO ESTRUT. RETA)
ESCALA 1:25

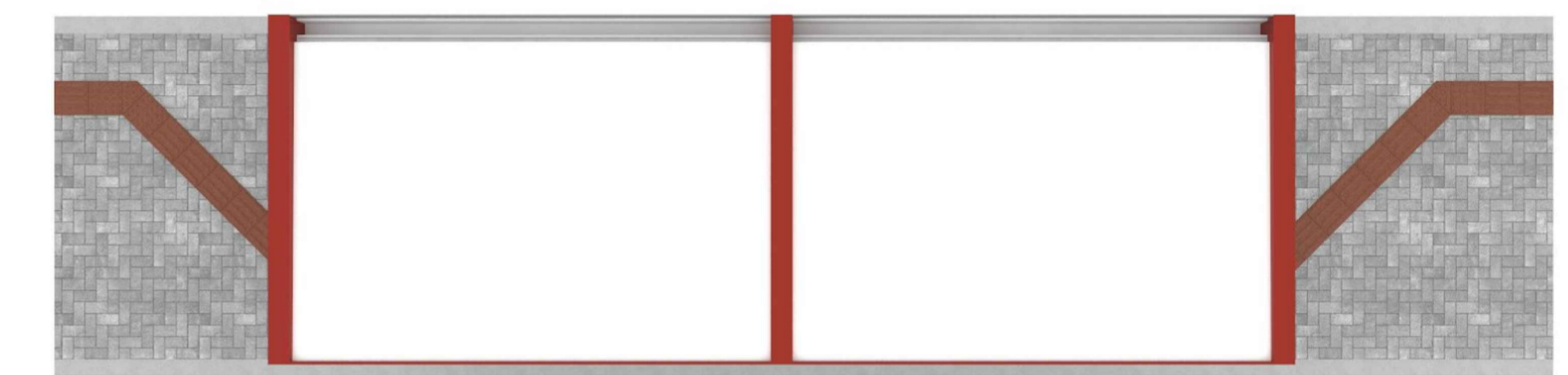
OBS: PREVISÃO DE FUNDAÇÃO CONSTITUÍDA POR:
- 4 ESTACAS TIPO HÍBRIDAS MALHAS
DÍAMETRO 25cm;
- 2 BLOCOS DE CONCRETO 0,40x0,40x1,00m



06 ELEVÇÃO LATERAL - DIREITA
ESCALA 1:25



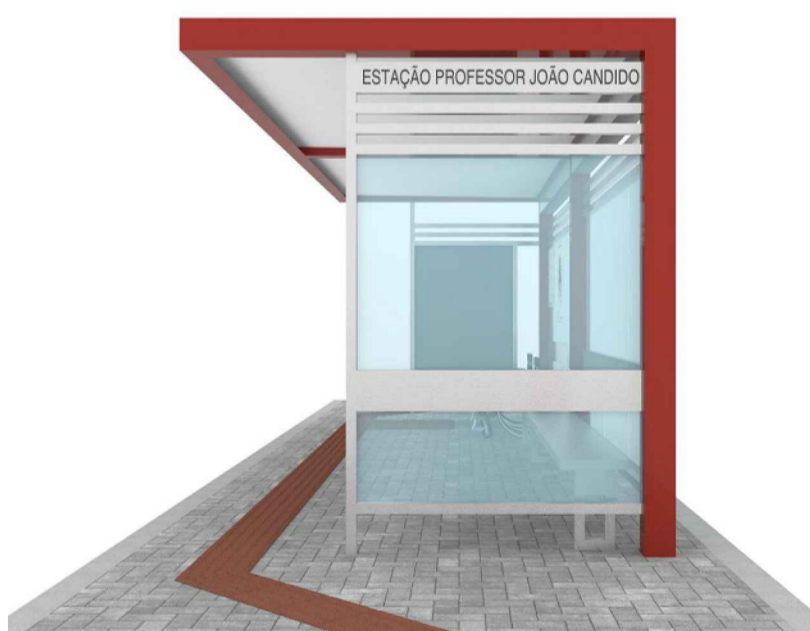
07 ELEVÇÃO FUNDOS - ESTAÇÃO ESTRUT. RETA
ESCALA 1:25



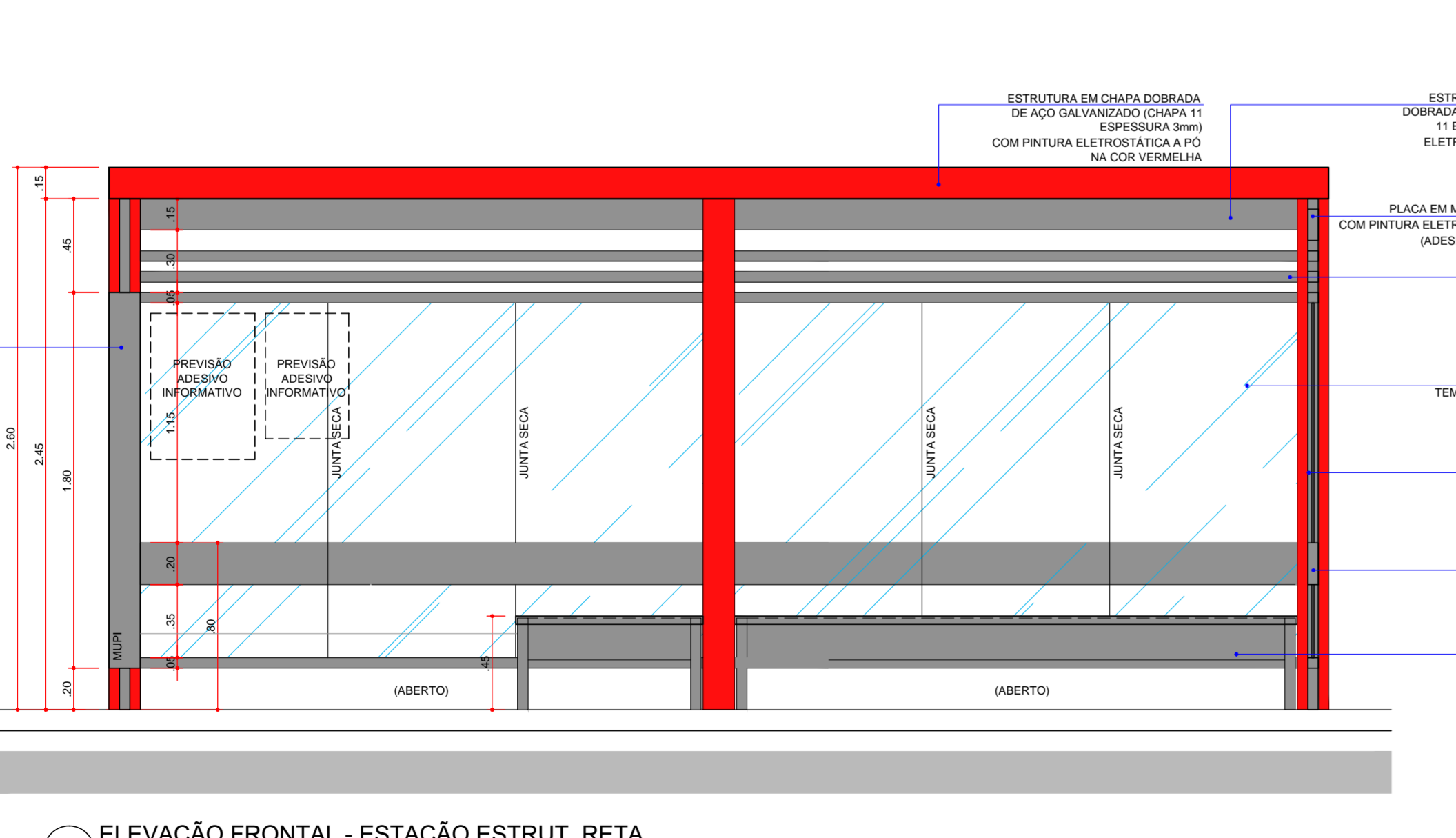
E-R (ESTAÇÃO - ESTRUTURA RETA) PERSPECTIVA 01 - COBERTURA



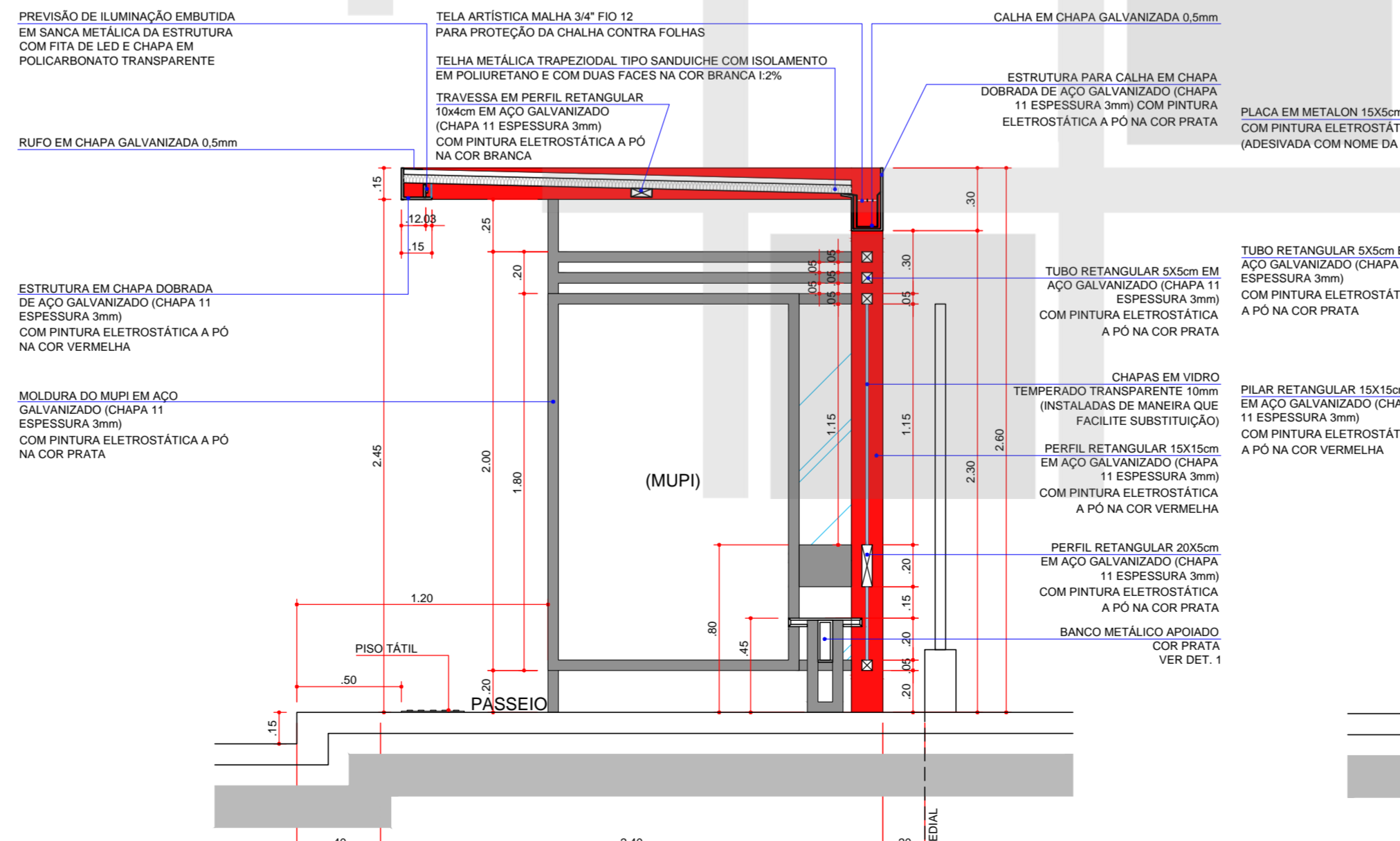
E-R (ESTAÇÃO - ESTRUTURA RETA) PERSPECTIVA 02 - FRONTAL



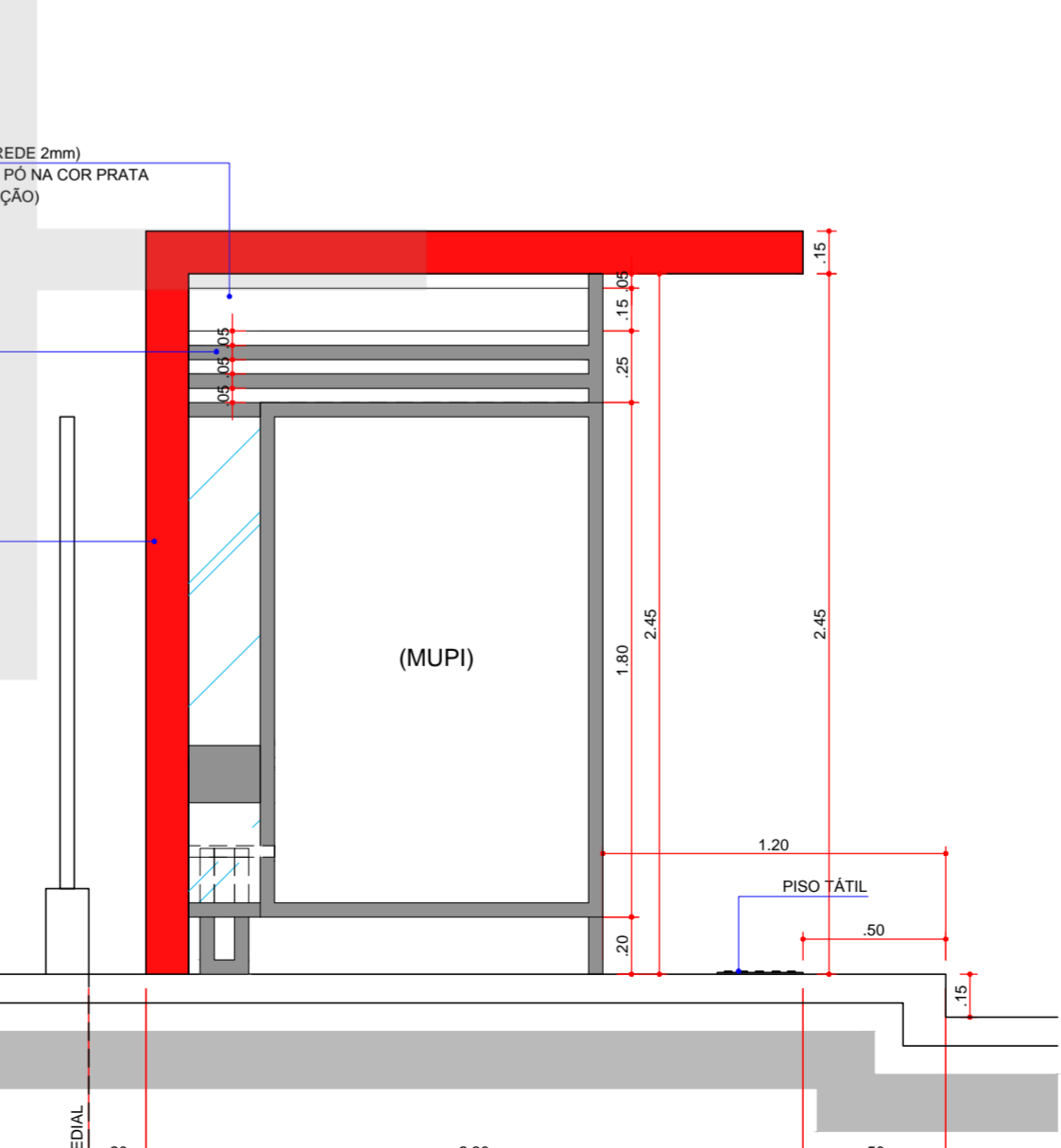
E-R (ESTAÇÃO - ESTRUTURA RETA) PERSPECTIVA 04 - LATERAL DIREITA



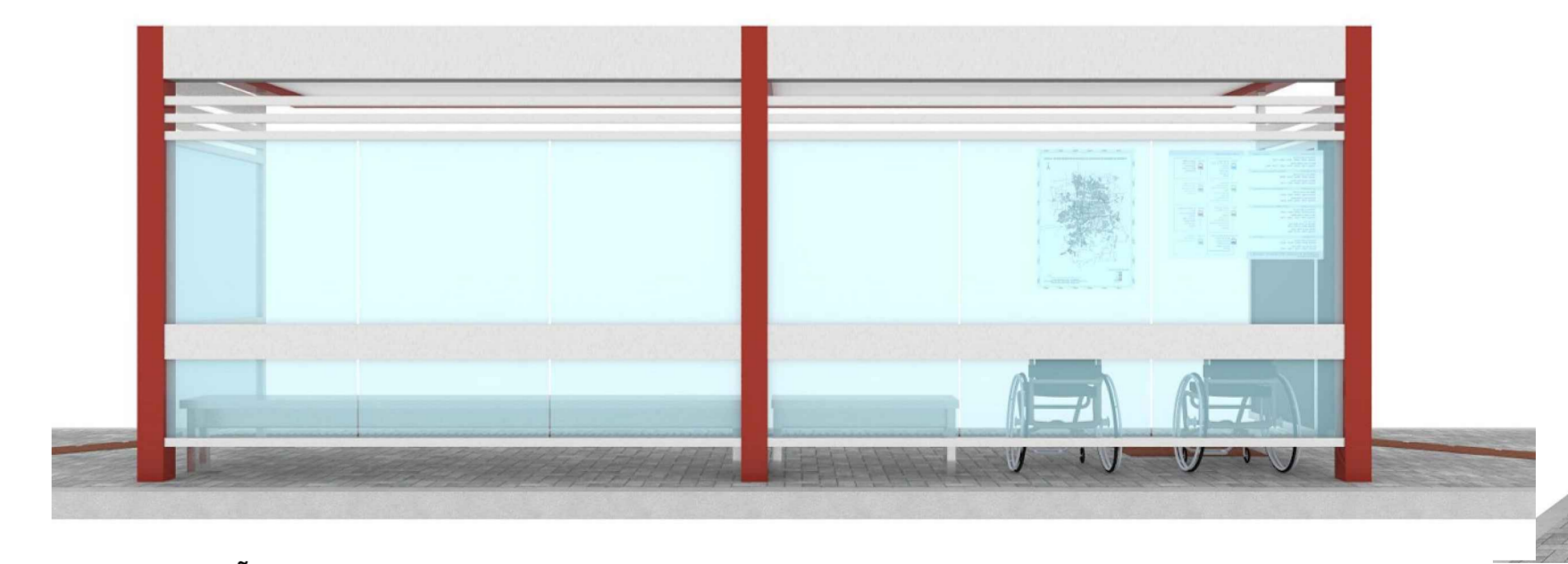
03 ELEVÇÃO FRONTAL - ESTAÇÃO ESTRUT. RETA
ESCALA 1:25



04 CORTE
ESCALA 1:25



05 ELEVÇÃO LATERAL - ESQUERDA
ESCALA 1:25



E-R (ESTAÇÃO - ESTRUTURA RETA) PERSPECTIVA 03 - FUNDOS



E-R (ESTAÇÃO - ESTRUTURA RETA) PERSPECTIVA 05 - LATERAL ESQUERDA

INSTITUTO DE PESQUISA E PLANEJAMENTO URBANO DE LONDINA DIRETORIA DE PROJETOS			
Av. Duque de Caxias, 635 - 2º Andar CEP 86015-901 - Jd. Maizal-Londrina-Paraná Tel: (043) 3372-4723 Fax: (043) 3372-4714		Projeto: 10.34	
Coordenador: Ignês Dequech Alvares	Equipe de Projeto: Uprorurbana e Estruturas: Simone de Oliveira Fernandes Vecchiatti	RF: Riquelmeiro	
Coordenador de Projeto: Humberto Carneiro Leal	Equipe de Levantamento em Campo e Apoio: Claudineia Stela Monteiro Rodrigues de Padua	Plano: vertical	
Projeto: PONTOS DE ÔNIBUS E-R (ESTAÇÃO ESTRUTURA RETA)	PRONCHA Nº: 01/18	ESCALAS: INDICADA	DATA: 18/12/2014
TÍTULO: PLANTA BAIXA, ELEVÇÕES, CORTE, COBERTURA E PERSPECTIVAS	LOCAL DA OBRA: LONDINA - PR		
PROPRIETÁRIO: PREFEITURA DO MUNICÍPIO DE LONDINA	CPF / CNPJ: 75-771-477/0001-70	INSCRIÇÃO NO IPTU: ---	