

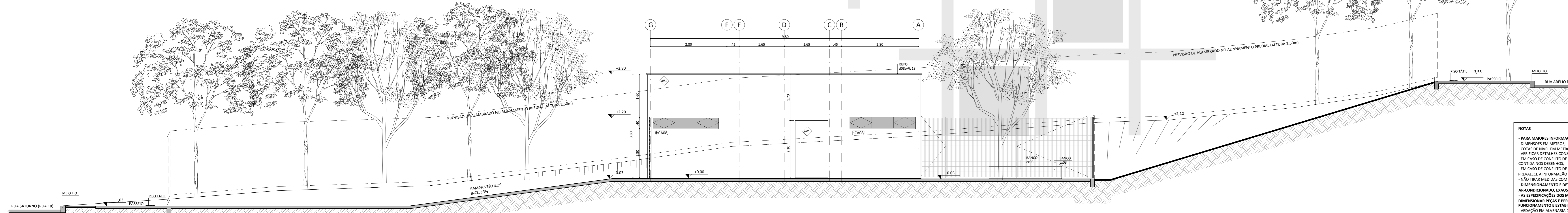
ELEVACÃO 1
ESCALA 1:50

LEGENDA

código	descrição
série av	ACABAMENTOS DAS PAREDES
AV1	LATEX BRANCO ACETALADO - BRANCO NEVO
AV2	CERÂMICA EMALADA 30x30x12,5
AV3	PANELA CRAMADO
série bca	CANILHOS DE ALUMÍNIO
BCA01	VÍDRIO FROSTO - 242 x 102 x 100 (L x A x H) perfilado
BCA02	VÍDRIO FROSTO - 2 BANDEIRAS PIVOTANTES HORIZONTAIS Base: 312 x 42 x 200 (L x A x H) perfilado; Base: 80 x 38 x 180 (L x A x H) perfilado; bandeiras pivotantes horizontais: 80 x 38 x 180 (L x A x H) perfilado
BCA03	VÍDRIO FROSTO - 2 BANDEIRAS PIVOTANTES HORIZONTAIS Base: 312 x 42 x 200 (L x A x H) perfilado; Base: 80 x 38 x 180 (L x A x H) perfilado; bandeiras pivotantes horizontais: 80 x 38 x 180 (L x A x H) perfilado
BCA04	VÍDRIO FROSTO - 2 BANDEIRAS PIVOTANTES HORIZONTAIS Base: 312 x 42 x 200 (L x A x H) perfilado; Base: 80 x 38 x 180 (L x A x H) perfilado; bandeiras pivotantes horizontais: 80 x 38 x 180 (L x A x H) perfilado
BCA05	VÍDRIO FROSTO - 2 BANDEIRAS PIVOTANTES HORIZONTAIS Base: 312 x 42 x 200 (L x A x H) perfilado; Base: 80 x 38 x 180 (L x A x H) perfilado; bandeiras pivotantes horizontais: 80 x 38 x 180 (L x A x H) perfilado
BCA06	VÍDRIO FROSTO - 2 BANDEIRAS PIVOTANTES HORIZONTAIS Base: 312 x 42 x 200 (L x A x H) perfilado; Base: 80 x 38 x 180 (L x A x H) perfilado; bandeiras pivotantes horizontais: 80 x 38 x 180 (L x A x H) perfilado
BCA07	VÍDRIO FROSTO - 2 BANDEIRAS PIVOTANTES HORIZONTAIS Base: 312 x 42 x 200 (L x A x H) perfilado; Base: 80 x 38 x 180 (L x A x H) perfilado; bandeiras pivotantes horizontais: 80 x 38 x 180 (L x A x H) perfilado
BCA08	VÍDRIO FROSTO - 2 BANDEIRAS PIVOTANTES HORIZONTAIS Base: 312 x 42 x 200 (L x A x H) perfilado; Base: 80 x 38 x 180 (L x A x H) perfilado; bandeiras pivotantes horizontais: 80 x 38 x 180 (L x A x H) perfilado
BCA09	VÍDRIO FROSTO - 2 BANDEIRAS PIVOTANTES HORIZONTAIS Base: 312 x 42 x 200 (L x A x H) perfilado; Base: 80 x 38 x 180 (L x A x H) perfilado; bandeiras pivotantes horizontais: 80 x 38 x 180 (L x A x H) perfilado
BCA10	VÍDRIO FROSTO - 2 BANDEIRAS PIVOTANTES HORIZONTAIS Base: 312 x 42 x 200 (L x A x H) perfilado; Base: 80 x 38 x 180 (L x A x H) perfilado; bandeiras pivotantes horizontais: 80 x 38 x 180 (L x A x H) perfilado
BCA11	VÍDRIO FROSTO - 2 BANDEIRAS PIVOTANTES HORIZONTAIS Base: 312 x 42 x 200 (L x A x H) perfilado; Base: 80 x 38 x 180 (L x A x H) perfilado; bandeiras pivotantes horizontais: 80 x 38 x 180 (L x A x H) perfilado
BCA12	VÍDRIO FROSTO - 2 BANDEIRAS PIVOTANTES HORIZONTAIS Base: 312 x 42 x 200 (L x A x H) perfilado; Base: 80 x 38 x 180 (L x A x H) perfilado; bandeiras pivotantes horizontais: 80 x 38 x 180 (L x A x H) perfilado
BCA13	VÍDRIO FROSTO - 2 BANDEIRAS PIVOTANTES HORIZONTAIS Base: 312 x 42 x 200 (L x A x H) perfilado; Base: 80 x 38 x 180 (L x A x H) perfilado; bandeiras pivotantes horizontais: 80 x 38 x 180 (L x A x H) perfilado
BCA14	VÍDRIO FROSTO - 2 BANDEIRAS PIVOTANTES HORIZONTAIS Base: 312 x 42 x 200 (L x A x H) perfilado; Base: 80 x 38 x 180 (L x A x H) perfilado; bandeiras pivotantes horizontais: 80 x 38 x 180 (L x A x H) perfilado
BCA15	VÍDRIO FROSTO - 2 BANDEIRAS PIVOTANTES HORIZONTAIS Base: 312 x 42 x 200 (L x A x H) perfilado; Base: 80 x 38 x 180 (L x A x H) perfilado; bandeiras pivotantes horizontais: 80 x 38 x 180 (L x A x H) perfilado
BCA16	VÍDRIO FROSTO - 2 BANDEIRAS PIVOTANTES HORIZONTAIS Base: 312 x 42 x 200 (L x A x H) perfilado; Base: 80 x 38 x 180 (L x A x H) perfilado; bandeiras pivotantes horizontais: 80 x 38 x 180 (L x A x H) perfilado
BCA17	VÍDRIO FROSTO - 2 BANDEIRAS PIVOTANTES HORIZONTAIS Base: 312 x 42 x 200 (L x A x H) perfilado; Base: 80 x 38 x 180 (L x A x H) perfilado; bandeiras pivotantes horizontais: 80 x 38 x 180 (L x A x H) perfilado
BCA18	VÍDRIO FROSTO - 2 BANDEIRAS PIVOTANTES HORIZONTAIS Base: 312 x 42 x 200 (L x A x H) perfilado; Base: 80 x 38 x 180 (L x A x H) perfilado; bandeiras pivotantes horizontais: 80 x 38 x 180 (L x A x H) perfilado
BCA19	VÍDRIO FROSTO - 2 BANDEIRAS PIVOTANTES HORIZONTAIS Base: 312 x 42 x 200 (L x A x H) perfilado; Base: 80 x 38 x 180 (L x A x H) perfilado; bandeiras pivotantes horizontais: 80 x 38 x 180 (L x A x H) perfilado
BCA20	VÍDRIO FROSTO - 2 BANDEIRAS PIVOTANTES HORIZONTAIS Base: 312 x 42 x 200 (L x A x H) perfilado; Base: 80 x 38 x 180 (L x A x H) perfilado; bandeiras pivotantes horizontais: 80 x 38 x 180 (L x A x H) perfilado
BCA21	VÍDRIO FROSTO - 2 BANDEIRAS PIVOTANTES HORIZONTAIS Base: 312 x 42 x 200 (L x A x H) perfilado; Base: 80 x 38 x 180 (L x A x H) perfilado; bandeiras pivotantes horizontais: 80 x 38 x 180 (L x A x H) perfilado
BCA22	VÍDRIO FROSTO - 2 BANDEIRAS PIVOTANTES HORIZONTAIS Base: 312 x 42 x 200 (L x A x H) perfilado; Base: 80 x 38 x 180 (L x A x H) perfilado; bandeiras pivotantes horizontais: 80 x 38 x 180 (L x A x H) perfilado
BCA23	VÍDRIO FROSTO - 2 BANDEIRAS PIVOTANTES HORIZONTAIS Base: 312 x 42 x 200 (L x A x H) perfilado; Base: 80 x 38 x 180 (L x A x H) perfilado; bandeiras pivotantes horizontais: 80 x 38 x 180 (L x A x H) perfilado
BCA24	VÍDRIO FROSTO - 2 BANDEIRAS PIVOTANTES HORIZONTAIS Base: 312 x 42 x 200 (L x A x H) perfilado; Base: 80 x 38 x 180 (L x A x H) perfilado; bandeiras pivotantes horizontais: 80 x 38 x 180 (L x A x H) perfilado
série bpf	PORTAS DE FERRO
BPF01	PORTA PIVOTANTE VERTICAL - 180 x 220 (L x A)
BPF02	PORTA DE FERRO VÍDRIO - 200 x 120 x 12 (L x A)
BPF03	PORTA ALUMÍNIO - 100 x 220 (L x A)
BPF04	VÍDRIO FROSTO COM MONTANTE - 200 x 120 x 12 (L x A)
BPF05	BARRA DE FERRO
BPF06	PORTA CORRER - 120 x 220 (L x A)
série d	DETALHES
D01	LANTERINA
D02	ESCALONAMENTO DA LAJE DA RECEPCÃO
D03	ARRASTÃO COM BARRAS DE AÇO
D04	FECHAMENTO FRONT. SUP. FACHADA
D05	DET. TETO DE CIMENTO PORT. VÍDRIO
D06	CHUVA NA ENTRELADE DO TELAADO
D07	CHUVA NA ENTRELADE DO TELAADO
D08	RUÍFOS
D09	ARR. CORT. TRANSVERSAL RUÍFOS NA LAJE
D10	ARR. CORT. TRANSVERSAL RUÍFOS NA LAJE
D11	ARR. CORT. TRANSVERSAL RUÍFOS NA LAJE
D12	ARR. CORT. TRANSVERSAL RUÍFOS NA LAJE
D13	ARR. CORT. TRANSVERSAL RUÍFOS NA LAJE
D14	ARR. CORT. TRANSVERSAL RUÍFOS NA LAJE
D15	ARR. CORT. TRANSVERSAL RUÍFOS NA LAJE
D16	ARR. CORT. TRANSVERSAL RUÍFOS NA LAJE
D17	ARR. CORT. TRANSVERSAL RUÍFOS NA LAJE
D18	ARR. CORT. TRANSVERSAL RUÍFOS NA LAJE
D19	ARR. CORT. TRANSVERSAL RUÍFOS NA LAJE
D20	ARR. CORT. TRANSVERSAL RUÍFOS NA LAJE
D21	ARR. CORT. TRANSVERSAL RUÍFOS NA LAJE
D22	ARR. CORT. TRANSVERSAL RUÍFOS NA LAJE

NOTAS

- PARA MAIORES INFORMAÇÕES DE ESPECIFICAÇÕES E ACABAMENTOS VER FOLHA DE DETALHES.
- DIMENSÕES EM METROS.
- COTAS DE NÍVEL EM METROS.
- VERIFICAR DETALHES CONSTRUTIVOS PERTINENTES NAS PRANCHAS DE DETALHAMENTO.
- EM CASO DE CONFLITO DE INFORMAÇÕES ENTRE O PROJETO GRÁFICO E O CADENHO DE ESPECIFICAÇÕES, PREVALERÁ A INFORMAÇÃO CONTIDA NOS DESENHOS.
- EM CASO DE CONFLITO DE INFORMAÇÕES ENTRE AS DIMENSÕES DESENHADAS E AS DIMENSÕES INDICADAS NAS COTAS E NÍVEIS, PREVALERÁ A INFORMAÇÃO CONTIDA NAS INDICAÇÕES DE COTAS E NÍVEIS.
- NÃO TIRAR MEDIDAS COM ESCALA.
- DIMENSIONAMENTO E DETALHAMENTO ESTRUTURAL, PROJETOS DE INSTALAÇÕES ELÉTRICAS, HIDRÁULICAS, TELEFONIA, DADOS, AR-CONDICIONADO, EXAUSTÃO, PASSAGISMO ETC DEVERÃO SER OBJETO DE PROJETO ESPECÍFICO POR PROFISSIONAL HABILITADO.
- AS ESPECIFICAÇÕES DOS MATERIAIS DEFINIDAS POR NBR/ABNT DEVEM SER RESPEITADAS. ESTES DEVERÃO SER DIMENSIONADAS PEÇAS E PERIF. (MADEIRA, ALUMÍNIO, FERRO, AÇO, VIDRO, ETC) QUE ATENDAM AOS ESFORÇOS NORMAIS DE FUNCIONAMENTO E ESTABILIDADE, INCLUINDO AGENTES EXTERNOS.
- VERIFICAÇÃO EM ALVENARIA DE BLOCOS DE CONCRETO DE ACORDO COM NBR1316, NBR8215, NBR12118, NBR 12118 E DEMAIS NORMAS VIGENTES APLICÁVEIS P/ O USO PROPOSTO) ASSENTADOS COM ARGAMASSA ADEQUADA.
- A FABRICAÇÃO DE VIDROS E CANILHOS DEVERÁ CONSIDERAR A DEFORMAÇÃO PREVISTA NO PROJETO COMPLEMENTAR ESPECÍFICO DE ESTRUTURA METÁLICA.
- PREVER CALAMENTO MÍNIMO DE 1% NOS PISOS EXTERNOS.
- OS DRENOS DEVEM SER LIGADOS À REDE DE CAPTAÇÃO DE ÁGUAS PLUVIAIS.
- VERIFICAR TODAS AS MEDIDAS E COTAS DE NÍVEL NA OBRA ANTES DE EXECUTAR QUALQUER SERVIÇO.



ELEVACÃO 3
ESCALA 1:50

JARDIM DO SOL / LONDRINA-PR

ENDEREÇO	RUA SATURNO, ESQUINA COM AVENIDA ABÉLIO BENATTI
TOMADA DE EMPENHO TÉCNICO	A49147-0
HUMBERTO CARNEIRO LEAL	A90740-5
SIMONE DE OLIVEIRA FERNANDES VECCHIATTI	A58697-8
AMANDA MALCHAFFAVA SALVIANI	
ALEXANDRE LOPES KREIFF	

GOVERNO FEDERAL - SECRETARIA DE DIREITOS HUMANOS DA PRESIDÊNCIA DA REPÚBLICA

SEDE DO CONSELHO TUTELAR

PROJETO MODELO	SEDE DO CONSELHO TUTELAR
ETAPA	PROJETO BÁSICO
AUTOR	SEC. DE DIREITOS HUMANOS DA PRESIDÊNCIA DA REPÚBLICA
DATA REVISÃO	JANEIRO 2014

DADOS DA PRANCHA

CATEGORIA	ARQUITETURA
TÍTULO	ELEVACÕES 01 E 02
INDICADA	
DATA PROJ. MUNICÍPIO	15/09/2014

COMISSÃO CONJUNTA SELECÇÃO DA S.M.P. EM CONSULTA PRÉVIA	DISSCUTIDOS
	DATA

INSTITUTO DE PESQUISA E PLANEJAMENTO URBANO DE LONDRINA
DIRETORIA DE PROJETOS
Av. Duque de Caxias, 635 - 2ª Andar CEP 86025-902 - Bairro Londrina Paraná Tel (043) 3372-4723 Fax (043) 3372-4714

Coordenador	Ignês Deschamps Alvaros	Assessor	Simone de Oliveira Fernandes Vecchiatti
Coordenador	Simone de Oliveira Fernandes Vecchiatti	Assessor	Ignês Deschamps Alvaros
Coordenador	Ignês Deschamps Alvaros	Assessor	Simone de Oliveira Fernandes Vecchiatti
Coordenador	Simone de Oliveira Fernandes Vecchiatti	Assessor	Ignês Deschamps Alvaros

PROJETO	PROJETO ARQUITETÔNICO	PRANCHA Nº:	A07/08	ESCALAS:	INDICADA
ELEVACÕES 01 E 02		ZONEAMENTO:	ZC6	COEF. APROVEIT.:	0,153
TÍTULO	EDIFICAÇÃO EM ALVENARIA PARA SEDE DO CONSELHO TUTELAR	DATA PROJETO:	15/09/2014	TAXA OCUP. (%):	13,59%
LOCAL DA OBRA:	RUA SATURNO, ESQUINA COM AVENIDA ABÉLIO BENATTI	CPF / CNPJ:	75-771-477/0001-70		
PRÓPRIETÁRIO:	JARDIM DO SOL - LONDRINA - PR	INSCRIÇÃO NO IPTU:	0303005120460001		

PLANTA DE SITUAÇÃO	DECLARO QUE APROVAÇÃO DO PROJETO NÃO IMPLICA NO RECONHECIMENTO PELA PREFEITURA DO DIREITO DE PROPRIEDADE DO TERRENO IDENTIFICAÇÃO E ASSINATURA DO PROPRIETÁRIO
VER PRANCHA 01	PREFEITURA DO MUNICÍPIO DE LONDRINA IDENTIFICAÇÃO E ASSINATURA DOS AUTORES DO PROJETO

SINOPSE DE O. FERNANDES VECCHIATTI	AMANDA MALCHAFFAVA SALVIANI
ARQUITETA E URBANISTA	ARQUITETA E URBANISTA
CALABRÉSIA	CALABRÉSIA
IDENTIFICAÇÃO E ASSINATURA DO RESP. PELA EXECUÇÃO:	

QUADRO DE ÁREAS (M²):	ESPAÇO RESERVADO PARA APROVAÇÃO:
VER PRANCHA 01	ESPAÇO RESERVADO PARA APROVAÇÃO:

ESPAÇO RESERVADO PARA APROVAÇÃO:	ESPAÇO RESERVADO PARA APROVAÇÃO:
----------------------------------	----------------------------------